

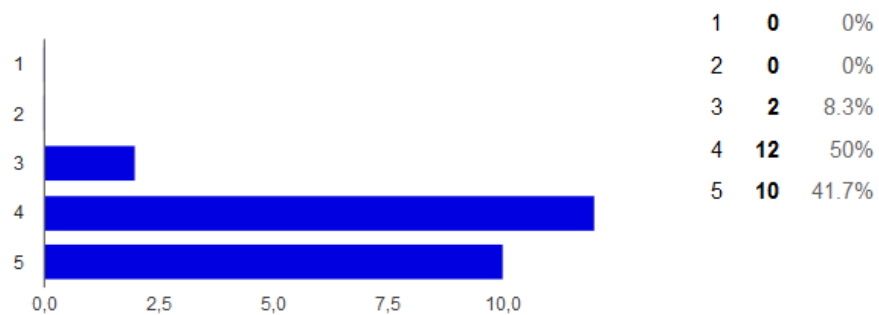
24 risposte

[Vedi tutte le risposte](#)

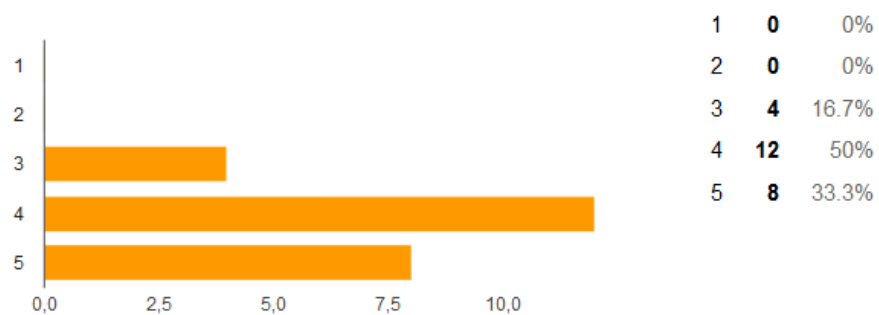
[Pubblica i dati di analisi](#)

Riepilogo

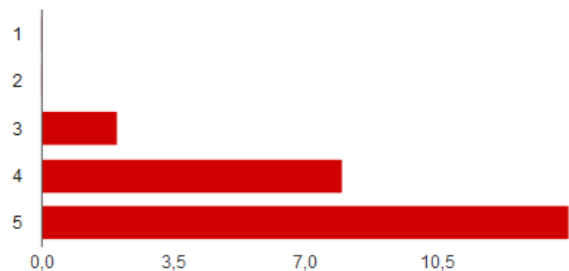
Adeguatezza dei contenuti ai prerequisiti [null]



Rilevanza dei contenuti rispetto alle proprie necessità di apprendimento [null]

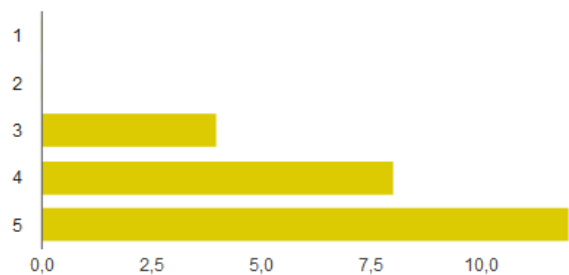


Completezza ed esaustività dell'intervento [null]



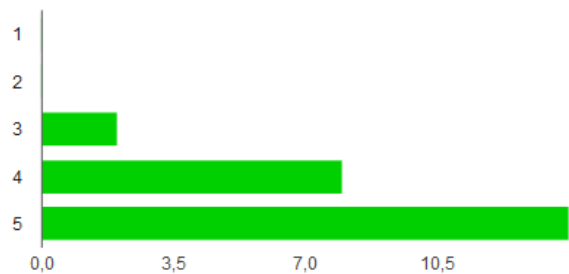
1	0	0%
2	0	0%
3	2	8.3%
4	8	33.3%
5	14	58.3%

Equilibrio tra contenuti teorici e riferimenti operativi [null]



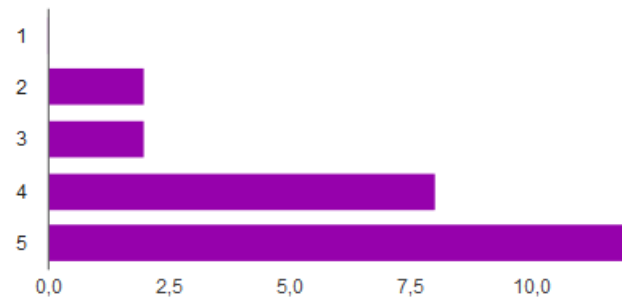
1	0	0%
2	0	0%
3	4	16.7%
4	8	33.3%
5	12	50%

Validità dell'approccio metodologico adottato [null]



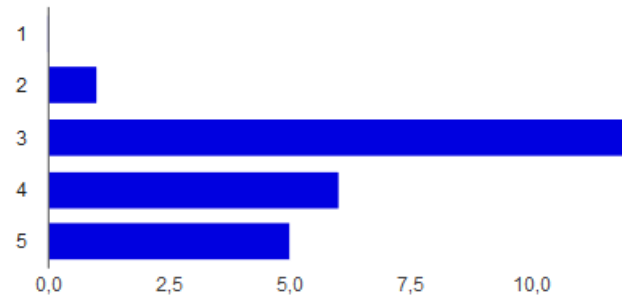
1	0	0%
2	0	0%
3	2	8.3%
4	8	33.3%
5	14	58.3%

Tutoraggio e supporto in aula [null]



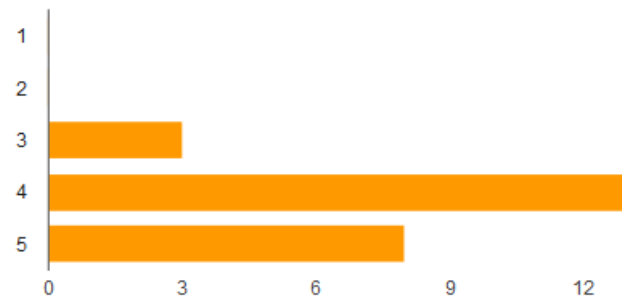
1	0	0%
2	2	8.3%
3	2	8.3%
4	8	33.3%
5	12	50%

Adeguatezza delle dotazioni tecnologiche [null]



1	0	0%
2	1	4.2%
3	12	50%
4	6	25%
5	5	20.8%

Soddisfazione complessiva rispetto all'aspettativa di formazione [null]



1	0	0%
2	0	0%
3	3	12.5%
4	13	54.2%
5	8	33.3%

Hai suggerimenti, critiche o proposte da fare?